



ปี 2554-58

## การเลี้ยงสัตว์

### ไก่เนื้อ

การผลิตไก่เนื้อของไทย ปี 2554-2558 เพิ่มขึ้นในอัตราร้อยละ 7.13 ต่อปี โดยในปี 2558 มีการผลิตไก่เนื้อ 1,310.58 ล้านตัว หรือ 1.80 ล้านตัน เพิ่มขึ้นจาก 1,209.52 ล้านตัว หรือ 1.66 ล้านตัน ในปี 2557 ร้อยละ 8.35 เนื่องจากการขยายการผลิตเพิ่มขึ้นเพื่อตอบสนองต่อความต้องการบริโภคและการส่งออกที่เพิ่มขึ้น

ไก่เนื้อ	ปี 2554	ปี 2555	ปี 2556	ปี 2557	ปี 2558
ผลผลิต (ล้านตัว)	994.32	1,055.13	1,103.32	1,209.52	1,310.58
ผลผลิต (ตัน)	1,362,997	1,446,352	1,512,418	1,657,994	1,796,515
ราคาเกษตรกรขายได้ (บาท/กก.)	46.81	42.03	43.25	42.34	40

### ไข่ไก่

ปี 2554-2558 การบริโภคไข่ไก่เพิ่มขึ้นในอัตราร้อยละ 5.00 ต่อปี ตามความต้องการบริโภคที่เพิ่มขึ้น โดยในปี 2558 มีปริมาณการผลิตไข่ไก่ 12,399.74 ล้านฟอง เพิ่มขึ้นจาก 11,705.65 ล้านฟอง ของปี 2557 ร้อยละ 5.93 เนื่องจากราคาไข่ไก่ปี 2557 อยู่ในเกณฑ์ค่อนข้างดี จึงเป็นแรงจูงใจให้เกษตรกรขยายการผลิตไข่ไก่เพิ่มขึ้น

ไข่ไก่	ปี 2554	ปี 2555	ปี 2556	ปี 2557	ปี 2558
ปริมาณการผลิต (ล้านฟอง)	10,024.43	10,998.33	11,148.49	11,705.65	12,399.74
อัตราการบริโภค (ฟอง/คน/ปี)	155	168	169	180	n.a.
ราคาเกษตรกรขายได้ (บาท/ฟอง)	3.01	2.56	3.06	3.09	2.7

### สุกร

ปี 2554-2558 การผลิตเนื้อสุกรของไทย เพิ่มขึ้นในอัตราร้อยละ 2.26 ต่อปี ในปี 2558 มีปริมาณการผลิตสุกร 13.30 ล้านตัว เพิ่มขึ้นจาก 12.82 ล้านตัว ของปี 2557 ร้อยละ 3.74 เนื่องจากราคาสุกรที่เกษตรกรขายได้ในปี 2557 ปรับตัวสูงขึ้น ทำให้ผู้เลี้ยงรายใหญ่และรายกลางขยายการผลิตเพิ่มขึ้น ถึงแม้จะมีปัญหาเรื่องโรคในสุกรเพิ่มขึ้นก็ตาม

สุกร	ปี 2554	ปี 2555	ปี 2556	ปี 2557	ปี 2558
ปริมาณการผลิต (ล้านตัว)	11.89	12.83	13.07	12.82	13.30
ปริมาณส่งออก (ตัน)	12,027	14,416	15,957	17,227	16,700
ราคาเกษตรกรขายได้ (บาท/กก.)	65.50	56.65	65.35	75.08	66.00

### โคเนื้อ

ปี 2554-2558 การผลิตโคเนื้อของไทยลดลงในอัตราร้อยละ 2.55 ต่อปี สำหรับปี 2558 มีปริมาณการผลิตโคเนื้อ 0.98 ล้านตัว เพิ่มขึ้นจากปี 2557 ซึ่งมีปริมาณการผลิต 0.975 ล้านตัว ร้อยละ 0.63 เนื่องจากราคาโคเนื้อที่สูงขึ้นในปี 2556-2557 ประกอบกับความต้องการจากตลาดทั้งในประเทศและประเทศเพื่อนบ้าน จูงใจให้เกษตรกรบางส่วนที่สนใจหันมาเลี้ยงโคเนื้อเพิ่มมากขึ้น

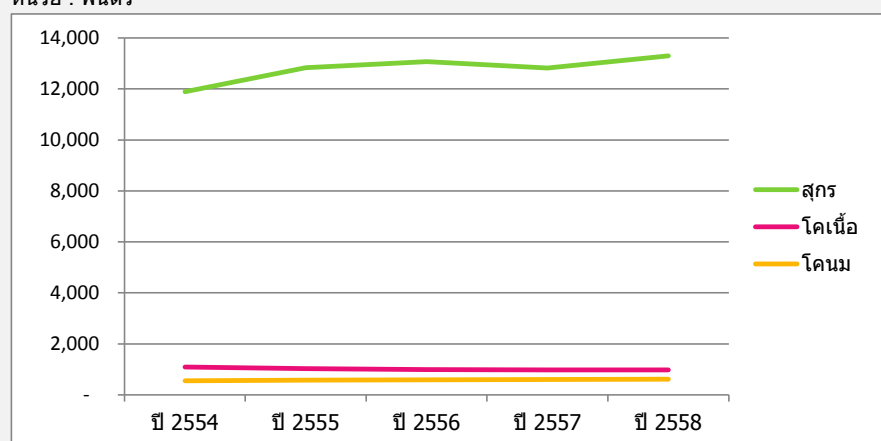
โคเนื้อ	ปี 2554	ปี 2555	ปี 2556	ปี 2557	ปี 2558
ปริมาณการผลิต (ล้านตัว)	1.087	1.026	0.995	0.975	0.980
ปริมาณส่งออก (พันตัน)	4.46	7.66	11.97	7.93	2.90
ราคาเกษตรกรขายได้ (บาท/กก.)	49.76	57.81	70.39	94.22	106

## โคนม

ปี 2554-2558 จำนวนโคนมทั้งหมดมีอัตราเพิ่มร้อยละ 2.39 ต่อปี โดยในปี 2558 (ณ วันที่ 1 มกราคม) มีจำนวน 608,367 ตัว เพิ่มขึ้นจากปี 2557 ซึ่งมีจำนวน 605,017 ตัว ร้อยละ 0.55 และจำนวนแม่โครีดนมมีอัตราเพิ่มร้อยละ 0.39 ต่อปี โคนในปี 2558 มีแม่โครีดนม 232,115 ตัว เพิ่มขึ้นจาก 230,064 ตัว ของปี 2557 ร้อยละ 0.89 ส่วนผลผลิตนํานมดิบในช่วงปี 2554-2558 มีอัตราเพิ่มร้อยละ 2.38 ต่อปี โดยปี 2558 มีผลผลิต 1,084,162 ตัน เพิ่มขึ้นจาก 1,067,338 ตัน ของปี 2557 ร้อยละ 1.58 เนื่องจากลูกโคนมเกิดใหม่ในรอบปี และจำนวนแม่โครีดนมเฉลี่ยในรอบปีมีจำนวนเพิ่มขึ้นจากแม่โคสาวที่เข้ามาทดแทน

โคนม	ปี 2554	ปี 2555	ปี 2556	ปี 2557	ปี 2558
โคนมทั้งหมด (ตัว)	555,486	573,048	589,779	605,107	608,367
แม่โครีดนม (ตัว)	228,123	229,041	237,730	230,064	232,115
ผลผลิตนํานมดิบ (ตัน)	984,960	1,022,190	1,095,314	1,067,338	1,084,162
การบริโภคนมพร้อมดื่ม (ตัน)	941,189	990,836	1,047,550	1,025,181	1,040,796

หน่วย : พันตัว



## กุ้ง

ผลผลิตกุ้งจากการเพาะเลี้ยงทั้งหมดของไทยในช่วง 5 ปีที่ผ่านมา (2554-2558) มีแนวโน้มลดลงร้อยละ 23.38 ต่อปี ในช่วง 3-4 ปีที่ผ่านมา ผลผลิตกุ้งของไทยประสบปัญหาโรคกุ้งตายด่วน หรือ EMS ทำให้ผลผลิตกุ้งลดลงจากภาวะปกติอย่างมาก ปี 2558 มีปริมาณผลผลิตกุ้ง 250,000 ตัน เพิ่มขึ้นจาก 217,438 ตัน ในปี 2557 ร้อยละ 14.97

กุ้ง	ปี 2554	ปี 2555	ปี 2556	ปี 2557	ปี 2558
ผลผลิต (พันตัน)	600	540	256	217	250
ปริมาณส่งออก (พันตัน)	392	349	211	165	171
มูลค่า (ล้านบาท)	110,031	95,751	68,790	64,342	57,818

ข้อมูลย้อนหลัง  
ปี 2553-57