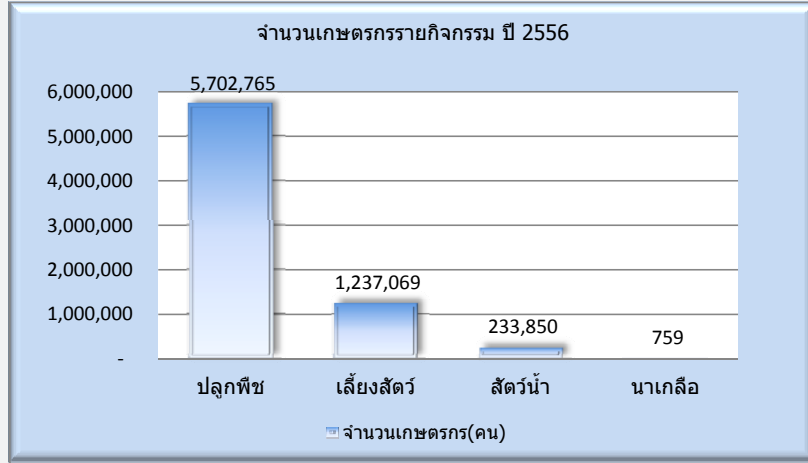


สำมะโนเกษตร ปี 2556

ประเทศไทยมีการจัดทำสำมะโนเกษตรมาหลายครั้ง ครั้งล่าสุดเมื่อปี 2556 พบว่ามีเกษตรกรจำนวนทั้งสิ้น 5,914,045 คน โดยส่วนใหญ่ทำการปลูกพืช รองลงมาคือเลี้ยงสัตว์ ส่วนการเลี้ยงสัตว์น้ำและการทำนาเกลือมีเพียงจำนวนน้อยเท่านั้น ดังข้อมูลที่แสดง



รายการ	เกษตรกร	ปลูกพืช	เลี้ยงสัตว์	สัตว์น้ำ	นาเกลือ
จำนวน (ราย)	5,914,045	5,702,765	1,237,069	233,850	759
ร้อยละ	100.00	96.43	20.92	3.95	0.01
หมายเหตุ	เกษตรกร 1 รายสามารถดำเนินกิจกรรมทางเกษตรได้มากกว่า 1 กิจกรรม				

จำนวนเกษตรกรรายจังหวัด

เมื่อเปรียบเทียบรายจังหวัด พบว่าจังหวัดนครราชสีมามีจำนวนเกษตรกรมากที่สุด รองลงมาคืออุบลราชธานี ซึ่งเป็นไปในทำนองเดียวกันกับการปลูกพืช ขณะที่จังหวัดที่มีเกษตรกรเลี้ยงสัตว์มากที่สุดคือจังหวัดสุรินทร์รองลงมาคืออุบลราชธานีเช่นเดียวกัน ขณะที่จังหวัดที่มีเกษตรกรเลี้ยงสัตว์น้ำมากที่สุดคือจังหวัดฉะเชิงเทรา รองลงมาคือชัยภูมิ ส่วนจังหวัดที่มีเกษตรกรทำนาเกลือมากที่สุดคือจังหวัดสมุทรสาครรองลงมาคือเพชรบุรี โดยจังหวัดที่มีเกษตรกรดำเนินแต่ละกิจกรรมทางการเกษตรมากที่สุด 10 อันดับแรกเป็นดังนี้

จำนวนเกษตรกรมากที่สุด 10 อันดับแรก (ราย)										
ลำดับที่	จังหวัด	เกษตรกร	จังหวัด	ปลูกพืช	จังหวัด	เลี้ยงสัตว์	จังหวัด	เลี้ยงสัตว์น้ำ	จังหวัด	นาเกลือ
1	นครราชสีมา	259,648	นครราชสีมา	252,014	สุรินทร์	78,488	ฉะเชิงเทรา	13,219	สมุทรสาคร	317
2	อุบลราชธานี	229,219	อุบลราชธานี	226,428	อุบลราชธานี	72,584	ชัยภูมิ	9,878	เพชรบุรี	178
3	ศรีสะเกษ	203,405	ศรีสะเกษ	201,402	ศรีสะเกษ	71,722	ขอนแก่น	9,815	สมุทรสงคราม	130
4	ขอนแก่น	198,288	ขอนแก่น	193,831	ร้อยเอ็ด	62,872	นครศรีธรรมราช	9,610	ปัตตานี	97
5	นครศรีธรรมราช	191,956	สุรินทร์	181,246	บุรีรัมย์	55,424	นครราชสีมา	9,286	ฉะเชิงเทรา	19
6	สุรินทร์	186,710	นครศรีธรรมราช	180,729	นครราชสีมา	52,645	สกลนคร	8,726	ชลบุรี	12
7	ร้อยเอ็ด	180,619	ร้อยเอ็ด	178,316	สกลนคร	51,326	เชียงราย	8,323	จันทบุรี	6
8	สกลนคร	177,811	บุรีรัมย์	171,304	มหาสารคาม	48,905	นครปฐม	6,339	กรุงเทพมหานคร	-
9	บุรีรัมย์	176,323	สกลนคร	168,171	นครศรีธรรมราช	47,416	เลย	6,051	สมุทรปราการ	-
10	อุดรธานี	156,791	อุดรธานี	154,950	ขอนแก่น	42,008	สงขลา	5,648	นนทบุรี	-

ข้อมูลรายจังหวัด

ข้อมูลรายจังหวัด
เรียงลำดับจากมากไปหาน้อย

ข้อมูลย้อนหลัง
ปี 2546

ที่มาข้อมูล

เว็บไซต์สำนักงานสถิติแห่งชาติ/สำมะโนเกษตร/รายงานเบื้องต้นสำมะโนเกษตรพ.ศ.2556

วิเคราะห์โดย

<http://popcensus.nso.go.th/web/kaset/file/Preliminary%20Report%202013.pdf>

ศูนย์สารสนเทศ กรมส่งเสริมการเกษตร เมษายน 2557