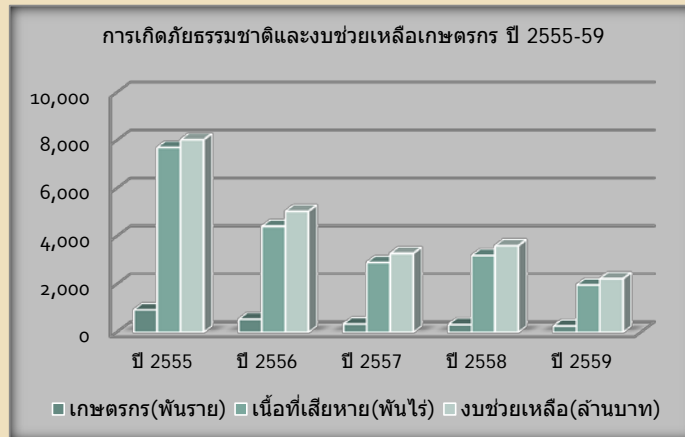




การเกิดภัยธรรมชาติ ปี 2555-59

ในรอบ 5 ปีที่ผ่านมา ช่วงปี 2555-59 พบว่ามีภัยธรรมชาติเกิดขึ้นทำให้เกิดความเสียหายแก่พื้นที่การเกษตรของเกษตรกรลดลงอย่างต่อเนื่อง โดยปี 2559 มีเนื้อที่ทางการเกษตรเสียหาย 1.9 ล้านไร่ ในปี 2555 มีเนื้อที่เสียหายมากที่สุด 7.7 ล้านไร่ และในปี 2559 มีเนื้อที่เสียหายน้อยสุด 1.9 ล้านไร่ จำนวนเกษตรกรที่ได้รับความเสียหายมากสุดในปี 2555 จำนวน 9.4 แสนราย และลดลงเรื่อยๆ ตั้งแต่ปี 2556 ถึงปี 2559 เกษตรกรที่ได้รับความเสียหายจำนวน 5.5,3.5 และ 3.2 แสนราย ตามลำดับ สำหรับงบช่วยเหลือเกษตรกรได้มีการปรับลดลงตั้งแต่ปี 2556 ถึงปี 2557 โดยในปี 2558 ได้งบประมาณช่วยเหลือจำนวน 36.1 หมื่นล้านบาท ส่วนในปี 2559 ได้งบประมาณช่วยเหลือจำนวน 2.2 พันล้านบาท ดังข้อมูลที่แสดง



รายการ	หน่วยวัด	ปี 2555	ปี 2556	ปี 2557	ปี 2558	ปี 2559
เกษตรกร	พันราย	942	551	352	323	258
เนื้อที่เสียหาย	พันไร่	7,716	4,428	2,916	3,207	1,975
งบช่วยเหลือ	ล้านบาท	8,038	5,055	3,298	3,613	2,241

ลักษณะภัยธรรมชาติที่เกิด

ภัยธรรมชาติที่เกิดขึ้นภายใน 5 ปีที่ผ่านมา ในปี 2555 ได้เกิดภัยธรรมชาติที่สร้างความเสียหายต่อเกษตรกรมากที่สุดถึง 9.4 แสนราย โดยภัยที่สร้างความเสียหายต่อเกษตรกรมากที่สุดคือฝนทิ้งช่วงในปี 2555 มีเกษตรกรได้รับผลกระทบจำนวน 7.5 แสนราย ส่วนในปี 2556 เกิดอุทกภัยและสร้างความเสียหายต่อเกษตรกรถึง 4.4 แสนราย ในปี 2558 เกิดภัยแล้งสาเหตุมาจากกันตัดไม้ทำลายป่า และปรากฏการณ์เอลนีโญได้สร้างความเสียหายต่อเกษตรกร 2.7 แสนราย และภัยธรรมชาติต่างๆที่เกิดขึ้นกับเกษตรกรในช่วงปี 2555-59

ลำดับ	ชนิดภัยธรรมชาติ	เกษตรกร(ราย)				
		ปี 2555	ปี 2556	ปี 2557	ปี 2558	ปี 2559
1	อุทกภัย	113,542	448,835	134,350	38,305	215,931
2	ฝนทิ้งช่วง	752,835	54,673	34,680	-	23,049
3	ภัยแล้ง	13,180	5,038	140,880	272,743	6,078
4	वादภัย	28,916	34,861	13,841	7,737	4,412
5	ภัยหนาว	-	-	10,260	-	-
6	ศัตรูพืช	-	7,870	17,425	3,765	8,241
7	เพลี้ยกระโดด	21,389	-	-	-	-
8	เพลี้ยแป้ง	-	-	-	-	-
9	ศัตรูพืชอื่นๆ	12,051	-	-	-	-
10	อัคคีภัย	236	59	157	77	346
11	พายุลูกเห็บ	-	-	217	-	-
12	ช้างป่าทำลายพืชผล	93	-	102	56	128
13	อากาศแปรปรวน	-	-	581	-	-
รวม		942,242	551,336	352,493	322,683	258,185

ข้อมูลย้อนหลัง
ปี 2554-58

ที่มาข้อมูล ฝ่ายประสานการช่วยเหลือเกษตรกรผู้ประสบภัยธรรมชาติ กองแผนงาน กรมส่งเสริมการเกษตร
ข้อมูล ณ 19 มกราคม 2560
วิเคราะห์โดย ศูนย์เทคโนโลยีสารสนเทศและการสื่อสาร กรมส่งเสริมการเกษตร มกราคม 2560