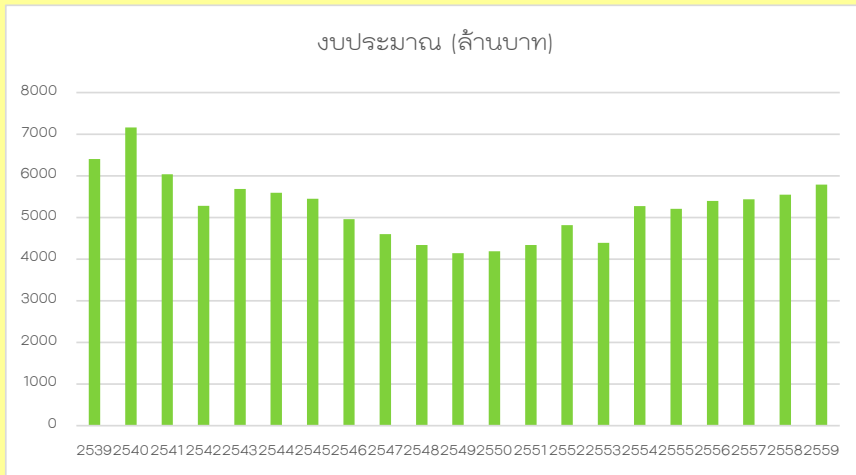
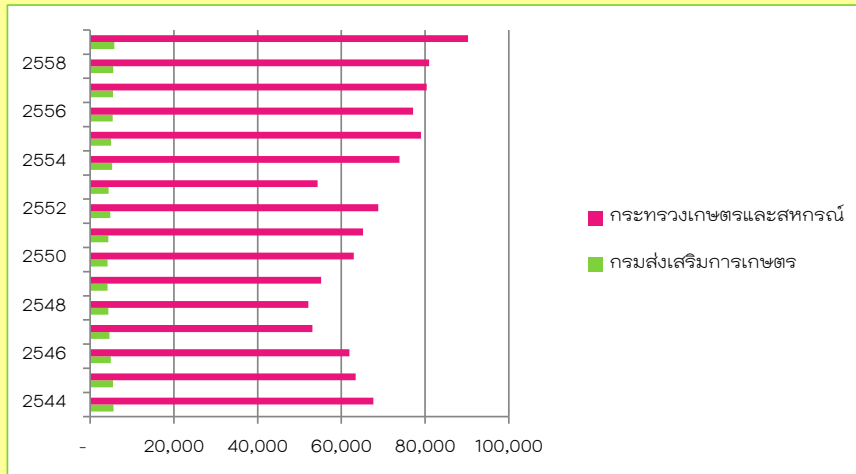


# งบประมาณกรมส่งเสริมการเกษตร ปี 2539 - 2559

ในช่วง 15 ปีที่ผ่านมา กรมส่งเสริมการเกษตรได้รับงบประมาณเฉลี่ย 5,200 ล้านบาทต่อปี โดยได้รับสูงสุดในปี 2540 ถึง 7,162 ล้านบาท และได้รับงบประมาณน้อยที่สุดในรอบ 20 ปีเท่ากับ 4,144 ล้านบาท ในปี 2549 และในช่วงเวลา 5 ปีย้อนหลังได้รับงบประมาณประมาณ 5,000 ล้านบาทต่อปี รายละเอียดแสดงได้ดังนี้



ปีงบประมาณ	งบประมาณ(ล้านบาท)	
	กระทรวงฯ	กรมฯ
2539		5,419
2540		6,404
2541		7,162
2542		6,040
2543		5,280
2544	67,674	5,682
2545	63,435	5,452
2546	61,896	4,958
2547	53,084	4,602
2548	52,131	4,339
2549	55,150	4,144
2550	62,972	4,186
2551	65,193	4,338
2552	68,822	4,817
2553	54,357	4,394
2554	73,913	5,272
2555	78,990	5,025
2556	77,137	5,397
2557	80,411	5,435
2558	80,999	5,550
2559	90,270	5,792



ข้อมูลย้อนหลัง ปี 2538-58

ที่มาข้อมูล

- 1 สำนักงานเศรษฐกิจการเกษตร. 2558. งบประมาณโดยสังเขป ประจำปีงบประมาณ พ.ศ. 2558. กรุงเทพฯ .
- 2 <http://www.agriinfo.doe.go.th/5year/doae/moac52-56.pdf>
- 3 <http://www.agriinfo.doe.go.th/5year/doae/moac51-55.pdf>
- 4 <http://www.agriinfo.doe.go.th/5year/doae/moac50-54.pdf>
- 5 <http://www.agriinfo.doe.go.th/5year/doae/budget48-52.pdf>
- 6 <http://www.agriinfo.doe.go.th/5year/doae/doae48-58.pdf>

รวบรวมและเรียบเรียง

ศูนย์เทคโนโลยีสารสนเทศและการสื่อสาร กรมส่งเสริมการเกษตร กุมภาพันธ์ 2560  
(นายอุดมพงษ์ ดวงประยงค์)