



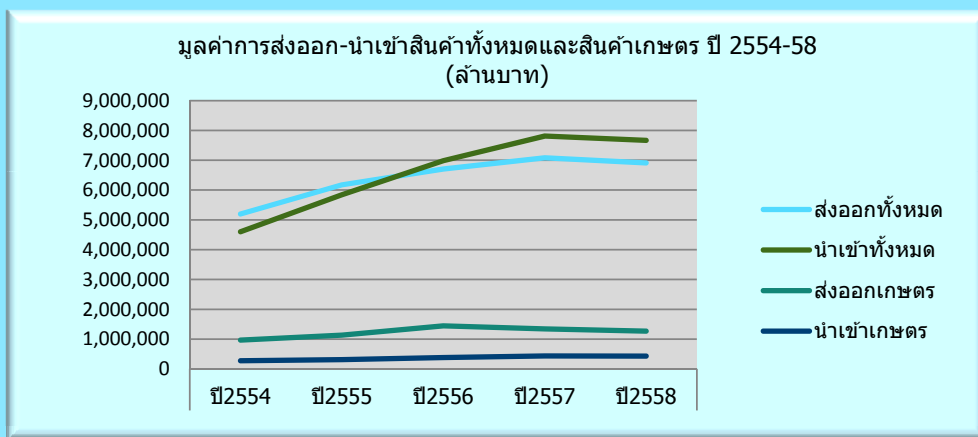
การส่งออกและนำเข้าสินค้าเกษตร

ปี 2554-58

ในช่วง 5 ปีที่ผ่านมา ไทยมีการส่งออกและนำเข้าสินค้าด้วยมูลค่าแนวโน้มสูงขึ้น โดยมีมูลค่านำเข้าสูงกว่าส่งออกในแต่ละปี โดยปี 2554 มูลค่าส่งออกเป็น 6.71 ล้านล้านบาท ปี2555 เพิ่มขึ้นเป็น 7.08 ล้านล้านบาท ปี2556 ลดลงเหลือ 6.91 ล้านล้านบาท ปี 2557 เพิ่มขึ้นเป็น 7.30 ล้านล้านบาท และปี 2558 ลดลงเหลือ 7.22 ล้านล้านบาท ขณะที่มูลค่านำเข้ามีมูลค่าเพิ่มขึ้น ในปี 2554 นำเข้า 6.82 ล้านล้านบาท ปี2555 เพิ่มขึ้นเป็น 7.18 ล้านล้านบาท ปี2556 นำเข้าลดลงเป็น 7.61 ล้านล้านบาท ปี 2557 ลดลงเหลือ 7.40 ล้านล้านบาท และปี 2558 นำเข้าลดลงเหลือ 6.90 ล้านล้านบาท

ส่วนมูลค่าสินค้าเกษตรที่ส่งออก ปี 2554 มีมูลค่า 1.44 ล้านล้านบาท ปี 2555 ลดลงเล็กน้อยเหลือ 1.34 ล้านล้านบาท ปี 2556 ลดลงเหลือ 1.26 ล้านล้านบาท ปี 2557 เพิ่มขึ้นเป็น 1.30 ล้านล้านบาท และปี 2558 ลดลงเหลือ 1.21 ล้านล้านบาท ขณะที่การนำเข้าสินค้าเกษตรได้เพิ่มจาก 3.79 แสนล้านบาทในปี 2554 เป็น 4.65 แสนล้านบาท ในปี 2558

ดังข้อมูลที่แสดง



รายการ	ปี2554	ปี2555	ปี2556	ปี2557	ปี2558
หน่วย:ล้านบาท					
สินค้าทั้งหมด					
ส่งออก	6,707,851	7,082,333	6,907,494	7,304,899	7,220,348
นำเข้า	6,982,719	7,813,061	7,612,706	7,403,898	6,906,118
ส่งออกมากกว่านำเข้า	- 274,868	- 730,728	- 705,212	- 730,570	- 756,425
ร้อยละ	- 3.94	- 9.35	- 9.26	- 9.35	- 9.87
สินค้าเกษตร					
ส่งออก	1,444,997	1,341,826	1,268,217	1,308,708	1,211,163
นำเข้า	379,704	433,842	430,542	447,167	465,002
ส่งออกมากกว่านำเข้า	1,065,293	907,984	837,675	908,089	837,859
ร้อยละ	280.56	209.29	194.56	209.37	194.63

สัดส่วนสินค้าเกษตร

เมื่อเปรียบเทียบสัดส่วนสินค้าเกษตรต่อสินค้าทั้งหมดแล้ว ปรากฏว่า ปี 2554 มีการส่งออกร้อยละ 21.54 ปี 2555 ลดลงเล็กน้อยเหลือ 18.95 ปี 2556 ลดลงเหลือ 18.36 ปี 2557 ลดลงเหลือ 17.92 และปี 2558 ลดลงเหลือ 16.77 ขณะที่ไทยมีสัดส่วนการนำเข้าสินค้าเกษตรเพียงประมาณร้อยละ 5-6 ของมูลค่านำเข้าทั้งหมด ดังข้อมูลที่แสดง

	ปี2554	ปี2555	ปี2556	ปี2557	ปี2558
หน่วย:ร้อยละ					
การส่งออก					
สินค้าทั้งหมด	100.00	100.00	100.00	100.00	100.00
สินค้าเกษตร	21.54	18.95	18.36	17.92	16.77
การนำเข้า					
สินค้าทั้งหมด	100.00	100.00	100.00	100.00	100.00
สินค้าเกษตร	5.44	5.55	5.66	6.04	6.73

การส่งออก-นำเข้ารายชนิดสินค้าเกษตร

การส่งออก-นำเข้าสินค้าเกษตรของไทยในช่วง 5 ปีที่ผ่านมาคือปี 2554-58 ได้แสดงการเปรียบเทียบปริมาณและมูลค่าที่ส่งออกและนำเข้า เป็นรายปีรวมทั้งแสดงข้อมูลปริมาณและมูลค่าการส่งออกและนำเข้าข้อมูลเป็นรายเดือนของแต่ละชนิดสินค้าของทั้ง 5 ปีด้วย ซึ่งข้อมูลที่แสดงมีจำนวนทั้งสิ้น 95 ชนิดสินค้าดังนี้

ข้าว	1 ข้าว(รวม)	ลันจี	47 ลันจี (รวม)
	2 ข้าวหอมมะลิ		48 ลันจีสด
	3 ข้าวหอมปทุมธานี		49 ลันจีอบแห้ง
	4 ข้าวเจ้าขาว100%		50 ลันจีบรรจุภาชนะ
	5 ข้าวเจ้าขาว5%		51 ลันจีแช่เย็นจนแข็ง
	6 ข้าวเจ้าอื่น		52 ส้ม(รวม)
	7 ข้าวสาส์ตุรัม		53 นำส้ม
พืชไร่	8 ข้าวโพดเลี้ยงสัตว์	ส้ม	54 ส้มเขียวหวาน
	9 ถั่วเหลือง		55 ส้มเปลือกบาง
	10 ถั่วเหลือง		56 ส้มแมนดาริน
ยาสูบ	11 น้ำมันละหุ่ง	มะขาม	57 มะขาม (รวม)
	12 ฝ้าย		58 มะขามแห้ง
มันสำปะหลัง	13 ใบยาสูบพันธุ์เบอร์เลย์	มะม่วง	59 มะขามสด
	14 ใบยาสูบพันธุ์เวอร์จิเนีย		60 มะม่วง(รวม)
สับปะรด	15 มันเส้น	แอปเปิ้ล	61 มะม่วงบรรจุภาชนะ
	16 แป้งมัน		62 มะม่วงสด
	17 มันสำปะหลังอัดเม็ด		63 มะม่วงแช่เย็นจนแข็ง
	18 สาคุ		64 มะม่วงอบแห้ง
	19 สับปะรดบรรจุภาชนะ		65 แอปเปิ้ล(รวม)
	20 น้ำสับปะรด		66 แอปเปิ้ลสด
	21 สับปะรดแช่เย็นจนแข็ง		67 นำแอปเปิ้ล
น้ำตาล	22 สับปะรดแห้ง	องุ่น	68 แอปเปิ้ลแห้ง
	23 น้ำตาลดิบ		69 องุ่น(รวม)
	24 น้ำตาลทราย		70 องุ่นสด
พืชผัก	25 กากน้ำตาล	ยางพารา	71 น้ำองุ่น
	26 ข้าวโพดอ่อน		72 องุ่นแห้ง
	27 มะเขือเทศ		73 น้ำยางข้น
	28 มันฝรั่ง		74 น้ำยางธรรมชาติอื่น
	29 หน่อไม้ฝรั่ง		75 บาลาดา
	30 หน่อไม้สด		76 ยางคอมปาวด์
	31 เห็ดแห้ง		77 ยางเครพ
สมุนไพร	32 พริกแห้ง	ปลาสมน้ำมัน	78 ยางแห้ง
	30 พริกไทย		79 ยางแผ่นรมควันชั้น 3
	31 ขิง		80 ยางแผ่นฝั้งแห้ง
ทุเรียน	32 ทุเรียน(รวม)	ปลาสมน้ำมัน	81 น้ำมันปลาสม(รวม)
	33 ทุเรียนแช่แข็ง		82 น้ำมันปลาสมดิบ
	34 ทุเรียนทำไวน์ไม่ให้เสีย		83 กากผลปลาสมหรือเนื้อในเมล็ดปลาสม
	35 ทุเรียนสด		84 เมล็ดปลาสมน้ำมันและเนื้อในเมล็ดปลาสม
เงาะ	36 ทุเรียนอบแห้ง	ปลาสมน้ำมัน	85 น้ำมันปลาสมและแฟรกชั่นน้ำมันปลาสมอื่น
	37 เงาะ(รวม)		86 น้ำมันเนื้อในเมล็ดปลาสมบริโภคได้
	38 เงาะสด		87 น้ำมันเนื้อในเมล็ดปลาสมบริโภคไม่ได้
	39 เงาะบรรจุภาชนะ		88 น้ำมันปลาสมและแฟรกชั่นน้ำมันปลาสม-ผ่านกรรมวิธีอีกชนิดหนึ่ง
มังคุด	40 เงาะสอดไส้สับปะรดในน้ำเชื่อม	กาแฟ	89 น้ำมันปลาสมและแฟรกชั่นน้ำมันปลาสม-ผ่านกรรมวิธีไฮโดรเจนชั้น
	41 มังคุด		90 กาแฟตัว
ลำไย	42 ลำไย(รวม)	โกโก้	91 กาแฟดิบ
	43 ลำไยบรรจุภาชนะ		92 กาแฟสำเร็จรูป
	44 ลำไยสด		93 ช็อกโกแลต
	45 ลำไยอบแห้ง		94 เมล็ดโกโก้
	46 ลำไยแช่เย็นจนแข็ง		95 ต้นกล้วยไม้

ข้อมูลย้อนหลัง
ปี 2553-57

ที่มาข้อมูล

เว็บไซต์สำนักงานเศรษฐกิจการเกษตร/การนำเข้า-ส่งออก

http://www.oae.go.th/oae_report/export_import/import_result.php

วิเคราะห์โดย

ศูนย์เทคโนโลยีสารสนเทศและการสื่อสาร กรมส่งเสริมการค้า

สิงหาคม 2559