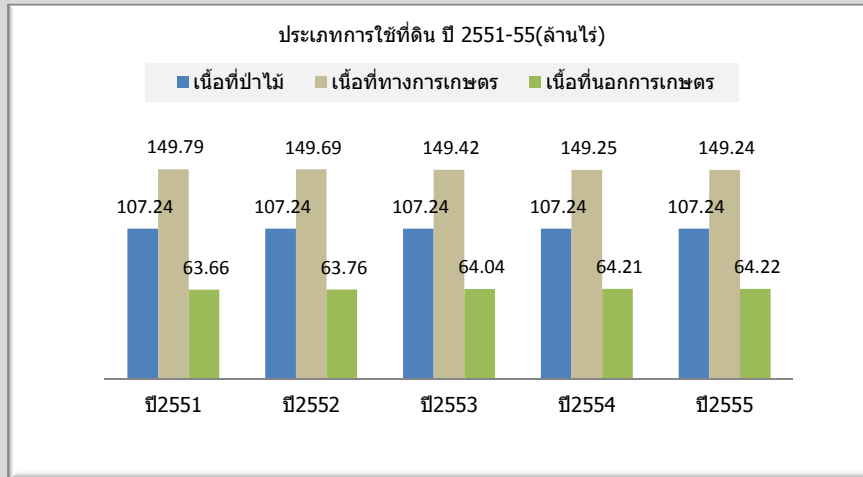




การใช้ที่ดินทางการเกษตร

ปี 2551-55

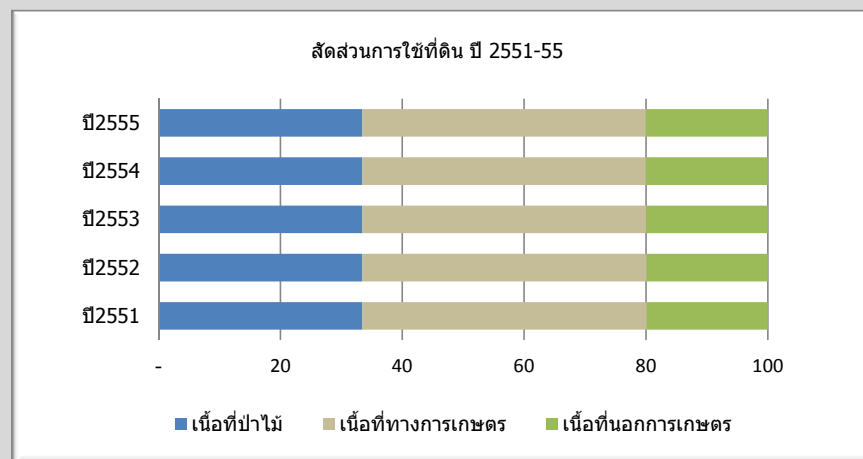
ประเทศไทยมีเนื้อที่ทั้งสิ้น 320.7 ล้านไร่ แบ่งเป็นเนื้อที่ป่าไม้ เนื้อที่เพื่อการเกษตรและเนื้อที่นอกการเกษตร โดยปี 2551 เป็นเนื้อที่ป่าไม้ 107.2 ล้านไร่ เนื้อที่เพื่อการเกษตร 149.7 ล้านไร่ ส่วนเนื้อที่นอกการเกษตร 63.6 ล้านไร่ ปีต่อมา มีการเปลี่ยนแปลงเล็กน้อย โดยเนื้อที่เพื่อการเกษตรค่อยๆลดลงขณะที่เนื้อที่นอกการเกษตรค่อยๆเพิ่มขึ้น ดังข้อมูลที่แสดง



ประเภทการใช้ที่ดิน	การใช้ที่ดินประเทศไทย ปี 2551-55				หน่วย:ไร่
	ปี2551	ปี2552	ปี2553	ปี2554	ปี2555
เนื้อที่ป่าไม้	107,241,030	107,241,030	107,241,030	107,241,030	107,241,030
เนื้อที่ถือครองทางการเกษตร	149,794,208	149,693,871	149,416,681	149,246,428	149,240,058
เนื้อที่นอกการเกษตร	63,661,650	63,761,987	64,039,177	64,209,430	64,215,800
รวม	320,696,888	320,696,888	320,696,888	320,696,888	320,696,888

สัดส่วนการใช้ที่ดินของประเทศไทย

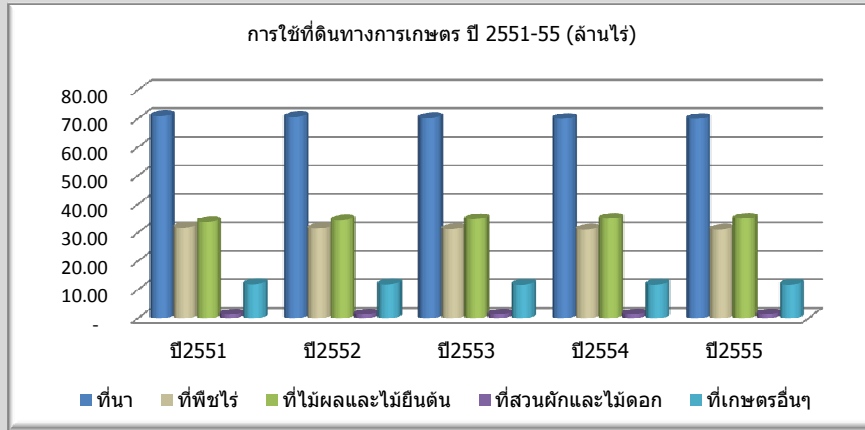
เมื่อเทียบสัดส่วนการใช้ที่ดินของประเทศไทยพบว่าเนื้อที่ส่วนใหญ่ใช้เพื่อทำการเกษตร โดยเนื้อที่ใช้เพื่อทำการเกษตรมีสัดส่วนถึงร้อยละ 46.71 ในปี 2551 ขณะที่เนื้อที่ป่าไม้ร้อยละ 33.44 ส่วนเนื้อที่นอกการเกษตรมีสัดส่วนร้อยละ 19.85 และสัดส่วนมีการเปลี่ยนแปลงเล็กน้อยโดยเนื้อที่ทางการเกษตรค่อยๆลดลงขณะที่เนื้อที่นอกการเกษตรค่อยๆเพิ่มขึ้นในช่วง 5 ปีที่ผ่านมา ดังข้อมูลที่แสดง



ประเภทการใช้ที่ดิน	สัดส่วนการใช้ที่ดินประเทศไทย ปี 2551-55					หน่วย:ร้อยละ
	ปี2551	ปี2552	ปี2553	ปี2554	ปี2555	
เนื้อที่ป่าไม้	33.44	33.44	33.44	33.44	33.44	
เนื้อที่ถือครองทางการเกษตร	46.71	46.68	46.59	46.54	46.54	
เนื้อที่นอกการเกษตร	19.85	19.88	19.97	20.02	20.02	
รวม	100.00	100.00	100.00	100.00	100.00	

การใช้ที่ดินทางการเกษตร

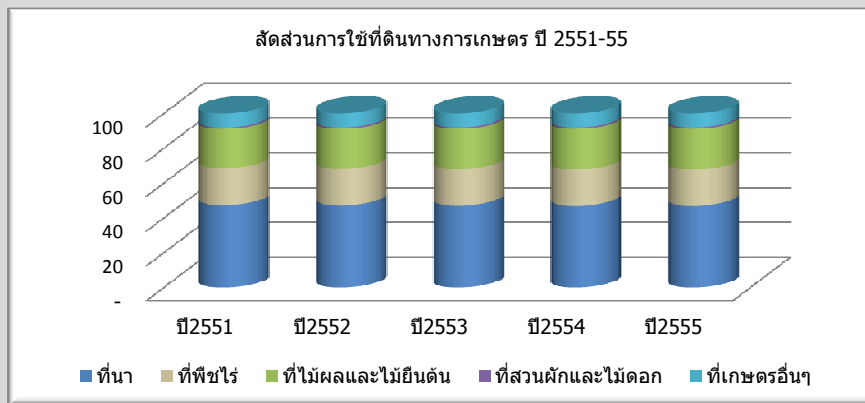
ประเทศไทยมีการใช้ที่ดินเพื่อทำการเกษตรชนิดต่างๆ เช่น การทำนา ทำไร่ ปลูกไม้ผล ผัก ไม้ดอก เป็นต้น ซึ่งในช่วงปี 2551 ถึงปี 2555 มีสัดส่วนใกล้เคียงเดิม กล่าวคือเนื้อที่ที่มีการใช้มากที่สุดคือใช้ทำนาที่มีเนื้อที่ประมาณ 70 ล้านไร่ รองลงมาคือใช้เพื่อปลูกไม้ผลไม้ยืนต้น 33-34 ล้านไร่ ใช้ปลูกพืชไร่ 31 ล้านไร่และที่ใช้เพื่อปลูกผัก/ไม้ดอก 1.3 ล้านไร่ นอกจากนี้จะเป็นที่เกษตรอื่นๆ 11.9 ล้านไร่ ดังข้อมูลที่แสดง



การใช้ที่ดินทางการเกษตร	ปี2551	ปี2552	ปี2553	ปี2554	หน่วย:ไร่ ปี2555
ที่นา	70,858,141	70,603,780	70,278,004	69,985,657	69,967,975
ที่พืชไร่	31,814,899	31,505,582	31,297,044	31,149,384	31,154,880
ที่ไม้ผลและไม้ยืนต้น	33,860,168	34,364,389	34,717,478	34,907,433	34,914,614
ที่สวนผักและไม้ดอก	1,330,478	1,344,312	1,358,027	1,394,684	1,397,163
ที่เกษตรอื่นๆ	11,930,522	11,875,808	11,766,128	11,809,270	11,805,426
รวม	149,794,208	149,693,871	149,416,681	149,246,428	149,240,058

สัดส่วนการใช้ที่ดินเพื่อทำการเกษตร

เมื่อเทียบสัดส่วนการใช้ที่ดินเพื่อทำการเกษตรพบว่าเนื้อที่ส่วนใหญ่ใช้เพื่อทำนา โดยในปี 2551 มีสัดส่วนถึงร้อยละ 47.30 ของเนื้อที่ทางการเกษตรทั้งหมด และได้ลดลงเล็กน้อยเหลือร้อยละ 46.88 เมื่อถึงปี 2555 ซึ่งเป็นไปในทำนองเดียวกันกับการปลูกพืชไร่ที่มีสัดส่วนลดลงจากร้อยละ 21.24 ในปี 2551 เหลือร้อยละ 20.88 ในปี 2555 ส่วนเนื้อที่ปลูกไม้ผลไม้ยืนต้นได้เพิ่มขึ้นเล็กน้อย กล่าวคือเพิ่มจากร้อยละ 22.61 ในปี 2551 เป็นร้อยละ 23.39 ในปี 2555 ดังข้อมูลที่แสดง



ประเภทการใช้ที่ดิน	ปี2551	ปี2552	ปี2553	ปี2554	หน่วย:ร้อยละ ปี2555
ที่นา	47.30	47.17	47.03	46.89	46.88
ที่พืชไร่	21.24	21.05	20.95	20.87	20.88
ที่ไม้ผลและไม้ยืนต้น	22.61	22.96	23.23	23.39	23.39
ที่สวนผักและไม้ดอก	0.89	0.90	0.91	0.93	0.94
ที่เกษตรอื่นๆ	7.96	7.93	7.87	7.91	7.91
รวม	100.00	100.00	100.00	100.00	100.00

ข้อมูลย้อนหลัง
ปี 2551-54