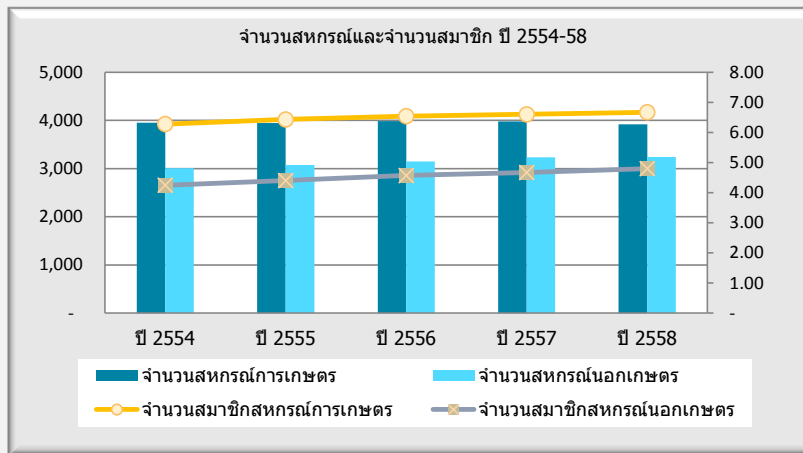




จำนวนสหกรณ์การเกษตร ปี 2554-58

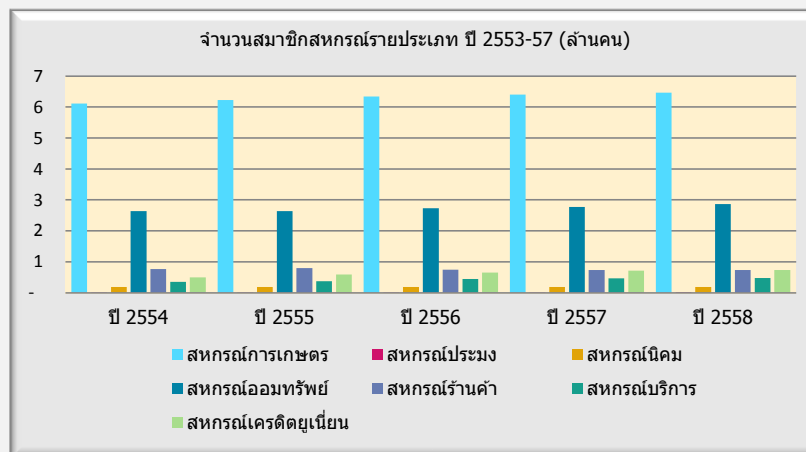
ในช่วง 5 ปีที่ผ่านมา การรวมกลุ่มเพื่อจัดตั้งสหกรณ์มีการเปลี่ยนแปลงอย่างช้าๆ โดยปี 2554 มีจำนวนสหกรณ์รวมทั้งสิ้น 6,963 แห่ง เพิ่มขึ้น 7,165 แห่งในปี 2558 ขณะที่จำนวนสมาชิกได้ค่อยๆเพิ่มขึ้น โดยสมาชิกรวมปี 2554 มีจำนวนทั้งสิ้น 10.53 ล้านคน เพิ่มขึ้นเป็น 11.47 ล้านคนในปี 2558 และเมื่อจำแนกเป็นสหกรณ์ภาคเกษตรและนอกภาคเกษตรแล้ว พบว่าสหกรณ์ภาคเกษตรมีจำนวนมากกว่าสหกรณ์นอกภาคเกษตรโดยสหกรณ์ภาคเกษตรมีจำนวน 6.28 ล้านคนในปี 2554 เพิ่มขึ้นเป็น 6.66 ล้านคนในปี 2558 ขณะที่สหกรณ์นอกภาคเกษตรมีจำนวน 4.25 ล้านคนในปี 2554 เพิ่มขึ้นเป็น 4.8 ล้านคนในปี 2558 ดังข้อมูลที่แสดง



รายการ	หน่วยนับ	ปี 2554	ปี 2555	ปี 2556	ปี 2557	ปี 2558
จำนวนสหกรณ์การเกษตร	แห่ง	3,962	3,943	3,983	3,981	3,922
จำนวนสหกรณ์นอกเกษตร	แห่ง	3,011	3,075	3,151	3,233	3,243
รวม	แห่ง	6,963	7,018	7,134	7,214	7,165
จำนวนสมาชิกสหกรณ์การเกษตร	คน	6,280,424	6,430,608	6,541,102	6,601,495	6,666,437
จำนวนสมาชิกสหกรณ์นอกการเกษตร	คน	4,248,473	4,396,882	4,570,015	4,674,309	4,803,576
รวม	คน	10,528,897	10,827,490	11,111,117	11,275,804	11,470,013

ประเภทสหกรณ์

เมื่อจำแนกตามประเภทสหกรณ์ที่มีการจัดตั้งตามประเภทที่สำคัญจำนวน 7 ประเภทได้แก่ สหกรณ์การเกษตร สหกรณ์ประมง สหกรณ์นิคม สหกรณ์ออมทรัพย์ สหกรณ์ร้านค้า สหกรณ์บริการ และสหกรณ์เครดิตยูเนียนแล้ว พบว่าสหกรณ์ที่มีการจัดตั้งมากที่สุดคือสหกรณ์การเกษตร รองลงมาคือสหกรณ์ออมทรัพย์ โดยในปี 2552 มีจำนวนสหกรณ์การเกษตรทั้งสิ้น 3,766 แห่ง สมาชิก 6.2 ล้านคน เพิ่มขึ้นเป็น 3,983 แห่ง สมาชิกเพิ่มขึ้นเป็น 6.5 ล้านคนในปี 2556 รองลงมาคือสหกรณ์ออมทรัพย์ในปี 2552 มีจำนวนทั้งสิ้น 1,375 แห่ง สมาชิก 2.5 ล้านคน เพิ่มขึ้นเป็น 1,393 แห่งสมาชิก 2.7 ล้านคนในปี 2556 สำหรับสหกรณ์ประเภทอื่นๆ เป็นดังนี้



จำนวนสหกรณ์และจำนวนสมาชิกรายประเภท ปี 2554-58

ประเภทสหกรณ์	ปี 2554		ปี 2555		ปี 2556		ปี 2557		ปี 2558	
	สหกรณ์ (แห่ง)	สมาชิก (คน)	สหกรณ์ (แห่ง)	สมาชิก (คน)	สหกรณ์ (แห่ง)	สมาชิก (คน)	สหกรณ์ (แห่ง)	สมาชิก (คน)	สหกรณ์ (แห่ง)	สมาชิก (คน)
สหกรณ์ภาคการเกษตร	3,952	6,280,424	3,943	6,430,608	3,983	6,541,102	3,981	6,601,495	3,922	6,666,437
สหกรณ์การเกษตร	3,777	6,116,121	3,768	6,224,230	3,812	6,338,691	3,810	6,397,751	3,748	6,460,543
สหกรณ์ประมง	83	15,379	83	15,420	80	15,279	81	15,317	83	16,044
สหกรณ์นิคม	92	183,402	92	190,958	91	187,132	90	188,427	91	189,850
สหกรณ์นอกการเกษตร	3,011	4,248,473	3,075	4,396,882	3,151	4,570,015	3,233	4,674,309	3,243	4,803,576
สหกรณ์ออมทรัพย์	1,373	2,638,641	1,383	2,640,664	1,393	2,727,637	1,405	2,771,351	1,412	2,859,905
สหกรณ์ร้านค้า	198	766,153	190	793,304	181	746,110	177	731,042	167	735,664
สหกรณ์บริการ	1,000	349,612	1,036	377,307	1,081	448,630	1,139	461,104	1,133	473,218
สหกรณ์เครดิตยูเนียน	440	494,067	466	585,607	496	647,638	512	710,812	531	734,789
รวมสหกรณ์ทั้งหมด	6,963	10,528,897	7,018	10,827,490	7,134	11,111,117	7,214	11,275,804	7,165	11,470,013

ข้อมูลย้อนหลัง
2553-57

ที่มาข้อมูล

เว็บไซต์กรมส่งเสริมสหกรณ์/สารสนเทศสหกรณ์ปี 2559 http://www.cpd.go.th/main.php?filename=Cooperative_Infor_Statistics
 จำนวนสหกรณ์ http://www.cpd.go.th/ewt_dl_link.php?nid=3251&filename=Cooperative_Infor_Statistics
 จำนวนสมาชิก http://www.cpd.go.th/ewt_dl_link.php?nid=3262&filename=Cooperative_Infor_Statistics

วิเคราะห์โดย

ศูนย์เทคโนโลยีสารสนเทศและการสื่อสาร กรมส่งเสริมการเกษตร เมษายน 2559