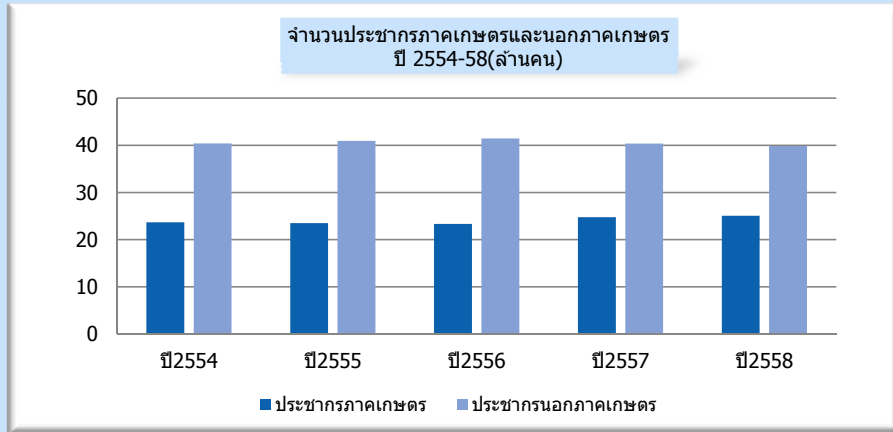




# จำนวนประชากรภาคเกษตร

## ปี 2554-58

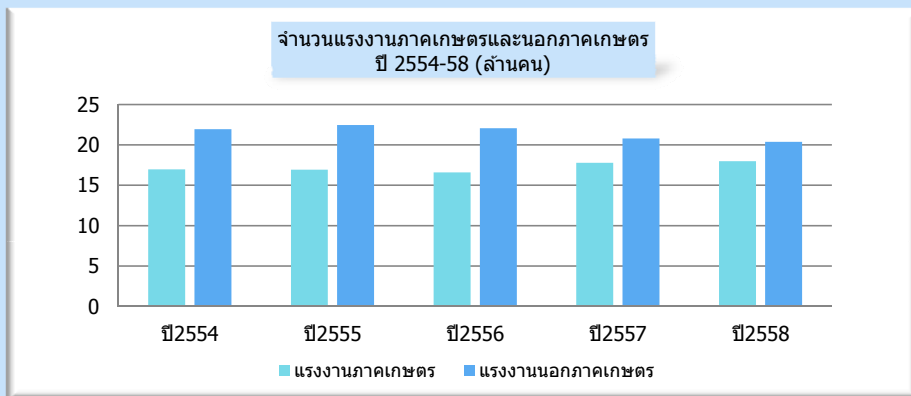
ในช่วงปี 2554-58 ประเทศไทยมีจำนวนประชากรไม่เปลี่ยนแปลงมากนัก โดยปี 2554 มีประชากรจำนวนทั้งสิ้น 64.07 ล้านคน เพิ่มขึ้นประมาณ 1.66 ล้านคนในช่วง 5 ปีเป็น 65.73 ล้านคนในปี 2558 และเมื่อจำแนกเป็นประชากรภาคเกษตรแล้วในปี 2554 ไทยมีเกษตรกรจำนวนทั้งสิ้น 23.67 ล้านคน คิดเป็นร้อยละ 36.97 ของประชากรทั้งประเทศ ปี 2558 มีเกษตรกรจำนวน 25.07 ล้านคน คิดเป็นร้อยละ 38.14 ของประชากรทั้งประเทศ ขณะที่ประชากรนอกภาคเกษตรมีจำนวนค่อยๆเพิ่มขึ้นโดยในปี 2554 -2556 ปี 2557 จำนวนประชากรนอกภาคเกษตรลดลงเป็น 40.37 ล้านคน และปี 2558 เพิ่มขึ้นเป็น 40.66 ล้านคน คิดเป็นร้อยละ 61.86 ดังข้อมูลที่แสดง



จำนวนประชากรภาคเกษตรและนอกภาคเกษตร ปี 2554-58					หน่วย: พันคน
รายการ	ปี2554	ปี2555	ปี2556	ปี2557	ปี2558
จำนวนประชากรทั้งประเทศ	64,076	64,457	64,786	65,125	65,729
จำนวนประชากรภาคเกษตร	23,686	23,516	23,325	24,759	25,070
จำนวนประชากรนอกภาคเกษตร	40,390	40,941	41,461	40,366	40,659
*ร้อยละประชากรภาคเกษตร	36.97	36.48	36.00	38.02	38.14
*ร้อยละประชากรนอกภาคเกษตร	63.03	63.52	64.00	61.98	61.86

## แรงงานภาคเกษตร

และเมื่อเปรียบเทียบแรงงานภาคเกษตรและนอกภาคเกษตรแล้ว พบว่า ปี 2554 -2556 แรงงานภาคเกษตรค่อยๆลดลง กล่าวคือ ปี 2554 แรงงานภาคเกษตรร้อยละ 43.63 ลดลงเหลือร้อยละ 42.95 ในปี 2556 ส่วนปี 2557 แรงงานภาคเกษตรเพิ่มขึ้นร้อยละ 46.10 และปี 2558 แรงงานภาคเกษตรเพิ่มขึ้นเป็นร้อยละ 46.89 ในขณะที่แรงงานนอกภาคเกษตรปี 2554-2556 ค่อยๆเพิ่มขึ้น และลดลง ในปี 2557-2558 ดังข้อมูลที่แสดง



จำนวนแรงงานภาคเกษตรและนอกภาคเกษตร ปี 2554-58					หน่วย: พันคน
รายการ	ปี2554	ปี2555	ปี2556	ปี2557	ปี2558
จำนวนแรงงานทั้งประเทศ	38,922	39,408	38,661	38,576	38,371
จำนวนแรงงานภาคเกษตร	16,983	16,943	16,603	17,783	17,993
จำนวนแรงงานนอกภาคเกษตร	21,939	22,465	22,058	20,793	20,378
*ร้อยละแรงงานภาคเกษตร	43.63	42.99	42.95	46.10	46.89
*ร้อยละแรงงานนอกภาคเกษตร	56.37	57.01	57.05	53.90	53.11

ข้อมูลย้อนหลัง  
ปี 2553-57