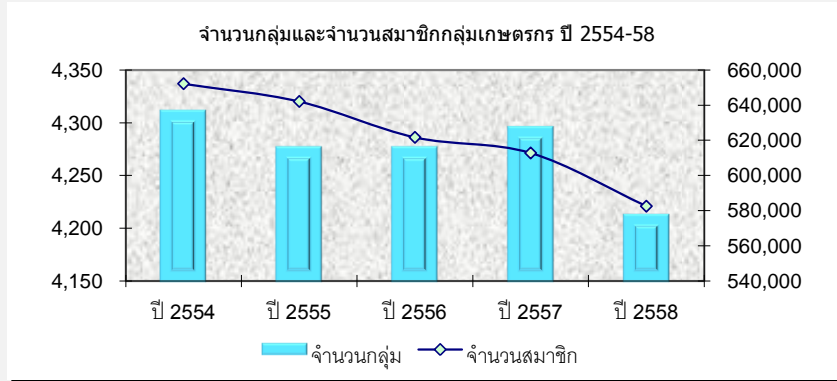




กลุ่มเกษตรกร

ปี 2554-58

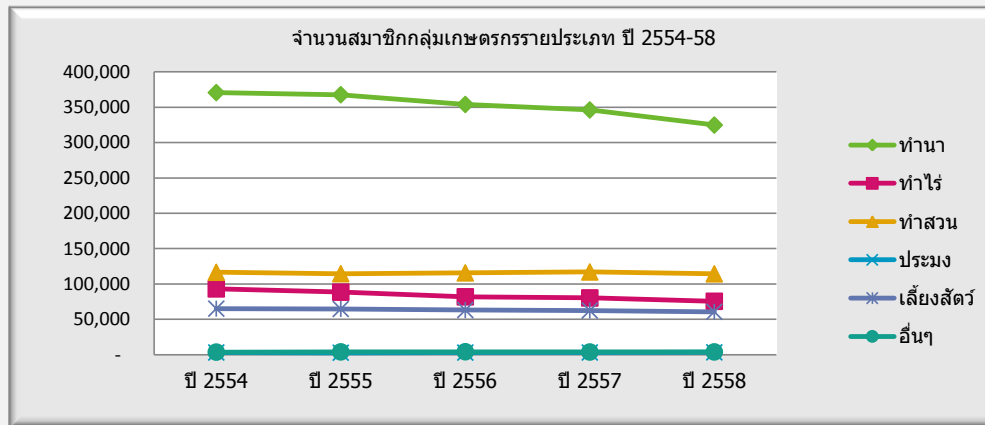
การจัดตั้งกลุ่มเกษตรกรในช่วง 5 ปีที่ผ่านมา พบว่าจำนวนค่อยๆลดลง โดยปี 2554 มีจำนวน 4,311 กลุ่ม จำนวนสมาชิก 6.52 แสนคน ลดเหลือ 4,214 กลุ่ม สมาชิก 5.82 แสนคนในปี 2558 ดังข้อมูลที่แสดง



รายการ	หน่วย	ปี 2554	ปี 2555	ปี 2556	ปี 2557	ปี 2558
จำนวนกลุ่ม	กลุ่ม	4,311	4,277	4,277	4,296	4,214
จำนวนสมาชิก	คน	652,209	642,096	621,689	612,798	582,546

ประเภทกลุ่มเกษตรกร

กลุ่มเกษตรกรที่จัดตั้งมีการรวมกลุ่มที่สำคัญได้แก่ กลุ่มทำนา กลุ่มทำไร่ กลุ่มทำสวน กลุ่มประมง กลุ่มเลี้ยงสัตว์ และกลุ่มอื่นๆ พบว่ามีจำนวนลดลงเล็กน้อยโดยกลุ่มที่มีการจัดตั้งมากที่สุดคือกลุ่มทำนาที่มีจำนวนกลุ่มและสมาชิกมากกว่าครึ่งหนึ่งของการจัดตั้งกลุ่มทั้งหมด รองลงมาคือกลุ่มทำสวน และกลุ่มเลี้ยงสัตว์ สำหรับจำนวนกลุ่มและจำนวนสมาชิกแต่ละประเภทในช่วง 5 ปีที่ผ่านมา (ปี 2554-58) เป็นดังนี้



ประเภทกลุ่ม	ปี 2554		ปี 2555		ปี 2556		ปี 2557		ปี 2558	
	กลุ่ม	สมาชิก	กลุ่ม	สมาชิก	กลุ่ม	สมาชิก	กลุ่ม	สมาชิก	กลุ่ม	สมาชิก
ทำนา	2,145	370,707	2,126	367,688	2,117	353,916	2,122	346,165	2,062	324,748
ทำไร่	583	93,086	588	88,456	597	81,827	588	80,254	579	75,491
ทำสวน	777	116,531	768	114,549	773	115,731	797	117,014	789	114,347
ประมง	41	3,120	37	2,806	37	2,984	39	3,111	41	3,309
เลี้ยงสัตว์	719	65,110	711	64,625	705	63,076	705	62,459	697	60,725
อื่นๆ	46	3,655	47	3,972	48	4,155	45	3,795	46	3,926
รวม	4,311	652,209	4,277	642,096	4,359	665,666	4,296	612,798	4,214	582,546

ข้อมูลย้อนหลัง
2553-57

ที่มาข้อมูล

เว็บไซต์กรมส่งเสริมสหกรณ์/ข้อมูลสารสนเทศกลุ่มเกษตรกร/สถิติกลุ่มเกษตรกรปี 2559
http://www.cpd.go.th/ewt_dl_link.php?nid=2522&filename=Information_agri58
 ศูนย์เทคโนโลยีสารสนเทศและการสื่อสาร กรมส่งเสริมการเกษตร เมษายน 2559

วิเคราะห์โดย