

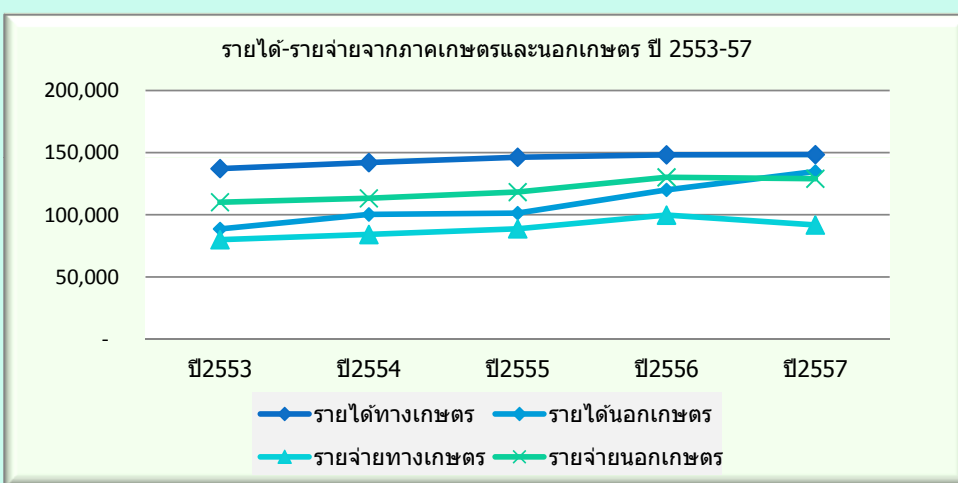


รายได้-รายจ่ายครัวเรือนเกษตร

ปี 2553/54 - ปี2557/58



เมื่อเปรียบเทียบรายได้รายจ่ายครัวเรือนเกษตรในช่วงปี 2553-57 พบว่า ทั้งรายได้และรายจ่ายได้ค่อยๆเพิ่มขึ้นทุกปี ยกเว้นปี 2557 ซึ่งมีรายจ่ายลดลงจากปี 2556 เล็กน้อย โดยรายได้ของเกษตรกรส่วนใหญ่มาจากทางการเกษตร มากกว่า นอกภาคเกษตร โดยในปี 2553 มีรายได้จากภาคเกษตรครัวเรือนละ 137,175 บาท เพิ่มเป็น ครัวเรือนละ 148,437 บาทในปี 2557 ขณะที่รายได้ที่มาจากนอกภาคเกษตรน้อยกว่า กล่าวคือ ปี 2553 มีรายได้ 88,660 บาท เพิ่มเป็น 134,824 บาทในปี 2557 ส่วนรายจ่ายของเกษตรกร พบว่ารายจ่ายนอกภาคเกษตร สูงกว่า รายจ่ายทางการเกษตร โดยปี 2553 รายจ่าย ทางการเกษตรเป็น 79,961 บาท ขณะที่รายจ่ายนอกภาคเกษตรเป็น 110,164 บาท และเมื่อถึงปี 2557 รายจ่ายทางการเกษตร เป็น 91,825 บาท ขณะที่รายจ่ายนอกภาคเกษตรมีถึง 129,037 บาท ดังข้อมูลที่แสดง ส่วนหนี้สินเพิ่มจาก 54,061 บาทในปี 2553 เป็น 100,977 บาทในปี 2557



รายการ	หน่วย:บาท/ครัวเรือน				
	ปี2553/54	ปี2554/55	ปี2555/56	ปี2556/57	ปี2557/58
รายได้เงินสด	225,835	242,365	247,743	268,301	283,261
ทางการเกษตร	137,175	142,039	146,334	148,240	148,437
นอกการเกษตร	88,660	100,326	101,409	120,061	134,824
สัดส่วนรายได้ทางการเกษตร	60.74	58.61	59.07	55.25	52.40
รายจ่ายเงินสด	190,125	197,448	207,016	229,955	220,862
ทางการเกษตร	79,961	84,190	88,709	99,770	91,825
นอกการเกษตร	110,164	113,258	118,307	130,185	129,037
สัดส่วนรายจ่ายทางการเกษตร	42.06	42.64	42.85	43.39	41.58
รายได้สุทธิ					
รายได้เงินสดสุทธิของครัวเรือน	145,874	158,175	159,034	168,531	191,435
รายได้สุทธิทางการเกษตร	57,214	57,849	57,625	48,470	56,611
เงินสดคงเหลือก่อนการชำระหนี้	35,710	44,917	40,727	38,346	62,399
ขนาดหนี้สิน	54,061	59,808	76,697	82,572	100,977

ข้อมูลย้อนหลัง
ปี 2552-56

