



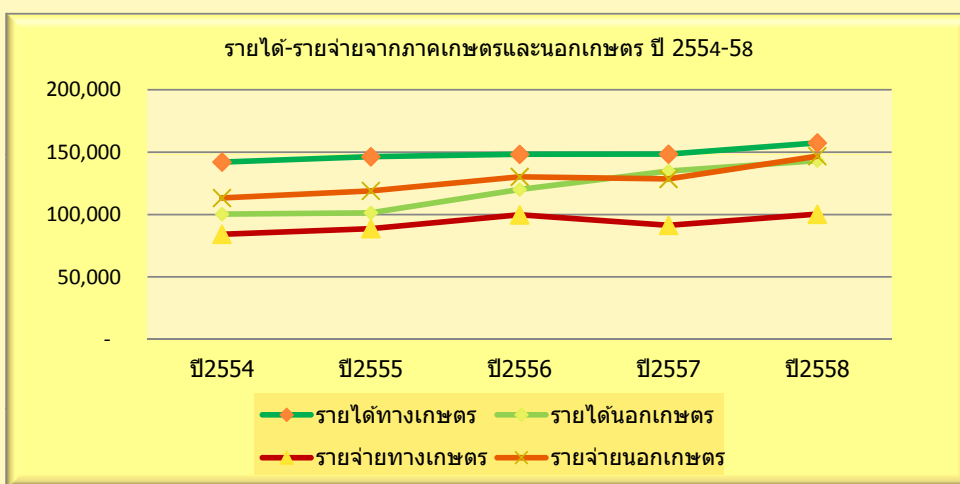
# รายได้-รายจ่ายครัวเรือนเกษตร

ปี 2554/55 - ปี2558/59



เมื่อเปรียบเทียบรายได้รายจ่ายครัวเรือนเกษตรในช่วงปี 2554-58 พบว่า ทั้งรายได้และรายจ่ายได้ค่อยๆเพิ่มขึ้นทุกปี ยกเว้นปี 2557 ซึ่งมีรายจ่ายลดลงจากปี 2556 เล็กน้อย โดยรายได้ของเกษตรกรส่วนใหญ่มาจากทางการเกษตร มากกว่า นอกภาคเกษตร โดยในปี 2554 มีรายได้จากภาคเกษตรครัวเรือนละ 142,039 บาท เพิ่มเป็น ครัวเรือนละ 157,373 บาทในปี 2558 ขณะที่รายได้ที่มาจากนอกภาคเกษตรมีน้อยกว่า กล่าวคือ ปี 2554 มีรายได้ 100,326 บาท เพิ่มเป็น 143,192 บาทในปี 2558

ส่วนรายจ่ายของเกษตรกร พบว่ารายจ่ายนอกภาคเกษตร สูงกว่า รายจ่ายทางการเกษตร โดยปี 2554 รายจ่าย ทางการเกษตร 84,190 บาท ขณะที่รายจ่ายนอกภาคเกษตรเป็น 113,258 บาท และเมื่อถึงปี 2558 รายจ่ายทางการเกษตร เป็น 100,281 บาท ขณะที่รายจ่ายนอกภาคเกษตรมีถึง 146,805 บาท ส่วนหนี้สินเพิ่มจาก 59,808 บาทในปี 2554 เป็น 117,346 บาทในปี 2558 ดังข้อมูลที่แสดง



รายการ	หน่วย:บาท/ครัวเรือน				
	ปี2554/55	ปี2555/56	ปี2556/57	ปี2557/58	ปี2558/59
<b>รายได้เงินสด</b>	242,365	247,743	268,303	283,259	300,565
ทางการเกษตร	142,039	146,334	148,240	148,390	157,373
นอกการเกษตร	100,326	101,409	120,063	134,869	143,192
สัดส่วนรายได้ทางการเกษตร	58.61	59.07	55.25	52.39	52.36
<b>รายจ่ายเงินสด</b>	197,448	207,670	229,955	219,828	247,086
ทางการเกษตร	84,190	88,709	99,770	91,326	100,281
นอกการเกษตร	113,258	118,961	130,185	128,502	146,805
สัดส่วนรายจ่ายทางการเกษตร	42.64	42.72	43.39	41.54	40.59
<b>รายได้สุทธิ</b>					
รายได้เงินสดสุทธิของครัวเรือน	158,175	159,034	168,533	191,932	200,284
รายได้สุทธิทางการเกษตร	57,849	57,625	48,470	57,063	57,091
เงินสดคงเหลือก่อนการชำระหนี้	44,917	40,073	38,348	63,430	53,479
<b>ขนาดหนี้สิน</b>	59,808	76,697	82,572	100,977	117,346

ข้อมูลย้อนหลัง  
ปี 2553-57



ที่มาข้อมูล  
รวบรวมและเรียบเรียงโดย

เอกสารข้อมูลพื้นฐานเศรษฐกิจการเกษตร ปี 2559 สำนักงานเศรษฐกิจการเกษตร  
ศูนย์เทคโนโลยีสารสนเทศและการสื่อสาร กรมส่งเสริมการเกษตร มิถุนายน 2560  
(นางสาวพวงทิพย์ บุญช่วย)