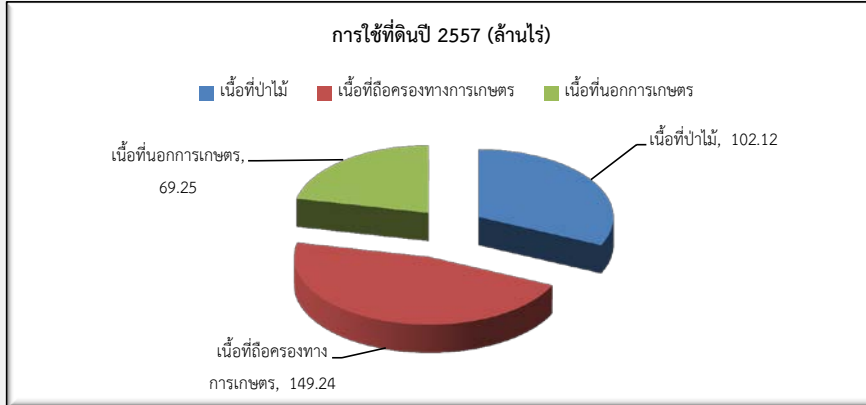


การใช้ที่ดินทางการเกษตร

ปี 2557

ประเทศไทยมีเนื้อที่ทั้งสิ้น 320.6 ล้านไร่ เมื่อแบ่งเนื้อที่การใช้ที่ดินออกเป็น 3 ประเภทใหญ่ๆ ได้แก่ 1.เนื้อที่ป่าไม้ 2.เนื้อที่ถือครองทางการเกษตรและ 3.เนื้อที่นอกการเกษตร ปรากฏว่าในปี 2556 ประเทศไทยมีเนื้อที่ถือครองทางการเกษตรมากที่สุดกล่าวคือเป็นเนื้อที่ถือครองทางการเกษตรถึง 149.2 ล้านไร่ (ร้อยละ 46) รองลงมาคือเนื้อที่ป่าไม้ 102.1 ล้านไร่ (ร้อยละ 32) ส่วนเนื้อที่นอกการเกษตรมีจำนวนเพียง 69.2 ล้านไร่ (ร้อยละ 22) ซึ่งเป็นประเภทที่น้อยที่สุด ดังข้อมูลที่แสดง

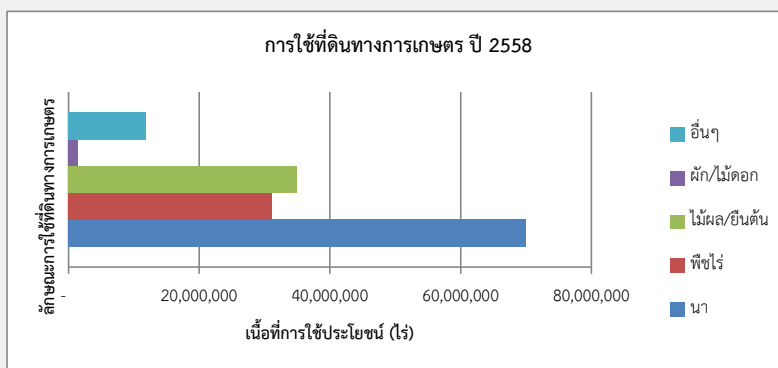


ประเภทที่ดิน	เนื้อที่ (ไร่)	ร้อยละ
เนื้อที่ป่าไม้	102,119,538	31.85
เนื้อที่ถือครองทางการเกษตร	149,236,237	46.55
เนื้อที่นอกการเกษตร	69,251,114	21.60
รวม	320,606,889	100.00

เนื้อที่การใช้ประโยชน์ทางการเกษตร

จากเนื้อที่ถือครองทางการเกษตรจำนวนทั้งสิ้น 149.2 ล้านไร่ เมื่อจำแนกตามลักษณะการใช้เพื่อทำการเกษตรประเภทต่างๆ พบว่ามีการใช้ที่ดินเพื่อการ ทานา มากที่สุดถึง 69.9 ล้านไร่ซึ่งคิดเป็นร้อยละ 46.88 ของเนื้อที่ทางการเกษตรทั้งหมด รองลงมาคือการใช้ที่ดินเพื่อการปลูกไม้ผลและพืชไร่ประเภทละกว่า 30 ล้านไร่ ส่วนเนื้อที่เพื่อการปลูกผักและไม้ดอกมีเนื้อที่เพียง 1.4 ล้านไร่ ดังข้อมูลที่แสดง

การใช้ที่ดินทางการเกษตร	เนื้อที่(ไร่)	ร้อยละ
นา	69,964,863	46.88
พืชไร่	31,154,001	20.88
ไม้ผลและไม้ยืนต้น	34,915,271	23.40
พืชผักและไม้ดอก	1,398,388	0.94
อื่นๆ	11,803,715	7.91
รวม	149,236,238	100.00



ลักษณะการใช้ประโยชน์ที่ดินในประเทศไทย

เมื่อเปรียบเทียบการใช้ที่ดินเป็นรายจังหวัดแล้ว พบว่าจังหวัดนครราชสีมาเป็นจังหวัดที่มีเนื้อที่มากที่สุดในประเทศไทย และเมื่อจำแนกตามประเภทการใช้ที่ดินแล้วยังพบว่าจังหวัด นครราชสีมา เป็นจังหวัดที่มีเนื้อที่ถือครองทางการเกษตรมากที่สุดอีกเช่นกัน ส่วนเนื้อที่ป่าไม้จังหวัดที่มีเนื้อที่มากที่สุดคือจังหวัดเชียงใหม่ และเนื้อที่นอกการเกษตรคือจังหวัดอุบลราชธานี สำหรับ 5 อันดับแรกของการใช้ที่ดินแต่ละประเภทมากที่สุด เป็นดังนี้

ลำดับที่	เนื้อที่ทั้งหมด		เนื้อที่ป่าไม้		เนื้อที่ถือครองทางการเกษตร		เนื้อที่นอกการเกษตร	
	จังหวัด	เนื้อที่(ไร่)	จังหวัด	เนื้อที่(ไร่)	จังหวัด	เนื้อที่(ไร่)	จังหวัด	เนื้อที่(ไร่)
1	นครราชสีมา	12,808,728	เชียงใหม่	9,573,350	นครราชสีมา	8,383,119	อุบลราชธานี	2,694,934
2	เชียงใหม่	12,566,911	ตาก	7,789,703	อุบลราชธานี	5,363,916	อุดรธานี	2,682,282
3	กาญจนบุรี	12,176,968	กาญจนบุรี	7,574,845	บุรีรัมย์	4,386,480	นครราชสีมา	2,506,480
4	ตาก	10,254,156	แม่ฮ่องสอน	6,940,279	นครสวรรค์	4,381,124	ชัยภูมิ	2,296,461
5	อุบลราชธานี	9,840,526	ลำปาง	5,526,700	ขอนแก่น	4,219,427	เลย	2,257,380

การใช้ที่ดินทำการเกษตร

เมื่อเปรียบเทียบการใช้ที่ดินทางการเกษตรเป็นรายจังหวัดตามประเภทต่างๆได้แก่การทำนา ทำไร่ ปลูกไม้ผล-ไม้ยืนต้น พืชผัก-ไม้ดอก และที่เกษตรอื่นๆ ปรากฏว่าจังหวัดที่มีเนื้อที่มากที่สุดในแต่ละประเภทมีความแตกต่างกันไป กล่าวคือจังหวัดที่มีเนื้อที่ทำนามากที่สุดคืออุบลราชธานี จังหวัดที่มีเนื้อที่ทำไร่มากที่สุดคือนครราชสีมา ส่วนจังหวัดที่มีเนื้อที่ทำสวนไม้ผล-ไม้ยืนต้นมากที่สุดคือจังหวัดสุราษฎร์ธานี และจังหวัดที่ปลูกผักมากที่สุดคือเชียงใหม่ สำหรับจังหวัดที่มีเนื้อที่ทำการเกษตรแต่ละประเภทมากที่สุด 5 อันดับแรก เป็นดังนี้

ลำดับที่	จังหวัด	ที่นา	จังหวัด	ที่พืชไร่	จังหวัด	ที่ไม้ผล	จังหวัด	ที่สวนผัก	จังหวัด	ที่เกษตรอื่นๆ
1	อุบลราชธานี	4,342,504	นครราชสีมา	3,752,085	สุราษฎร์ธานี	3,400,729	เชียงใหม่	122,875	นครราชสีมา	398,644
2	นครราชสีมา	4,084,760	เพชรบูรณ์	1,646,714	นครศรีธรรมราช	2,178,525	ราชบุรี	61,479	สกลนคร	391,550
3	สุรินทร์	3,535,228	กาญจนบุรี	1,578,158	ชุมพร	2,057,782	เชียงราย	60,755	อุบลราชธานี	380,909
4	บุรีรัมย์	3,446,735	นครสวรรค์	1,459,940	สงขลา	1,836,426	กาญจนบุรี	60,012	ขอนแก่น	366,751
5	ศรีสะเกษ	3,366,066	เลย	1,403,209	กระบี่	1,777,036	นครปฐม	54,742	ฉะเชิงเทรา	352,692

ข้อมูลรายจังหวัด

- การใช้ที่ดินแต่ละประเภทรายจังหวัด
- การใช้ที่ดินทางการเกษตรรายจังหวัด

เรียงข้อมูลจากมากไปหาน้อยรายจังหวัด

- เนื้อที่ทั้งจังหวัด ที่ป่าไม้ ที่ทางการเกษตร และที่นอกการเกษตร
- ที่นา ที่พืชไร่ ที่ไม้ผล ที่สวนผัก และที่เกษตรอื่นๆ

ข้อมูลย้อนหลัง
ปี 2555

ที่มาข้อมูล
จัดทำโดย

สำนักงานเศรษฐกิจการเกษตร. 2557. สถิติการเกษตรของประเทศไทย ปี 2557. กรุงเทพฯ .
ศูนย์เทคโนโลยีสารสนเทศและการสื่อสาร กรมส่งเสริมการเกษตร กันยายน 2558