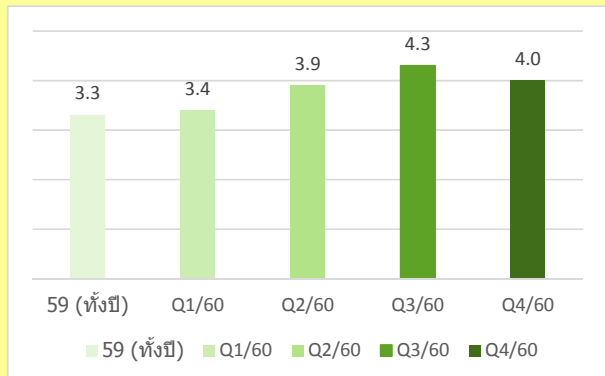


cr.NESDB

มูลค่าผลิตภัณฑ์มวลรวมภายในประเทศ

ไตรมาส 4 (ต.ค. - ธ.ค.) ปี 2560

ภาคเกษตร



ภาวะเศรษฐกิจไตรมาส 4/2560 1

เศรษฐกิจไตรมาสที่ 4/2560 ขยายตัวร้อยละ 4.0 เทียบกับการขยายตัวร้อยละ 4.3

ในไตรมาสที่ 3/2560 โดยมีปัจจัยสนับสนุนจากการขยายตัวเร่งขึ้นของผลิตภาคนอกเกษตร

ด้านการผลิต การผลิตภาคเกษตร ลดลงร้อยละ 1.3 เทียบกับร้อยละ 9.7

ในไตรมาสก่อนหน้า อันเป็นผลจากภาวะอุทกภัยและสภาพอากาศไม่เอื้ออำนวย

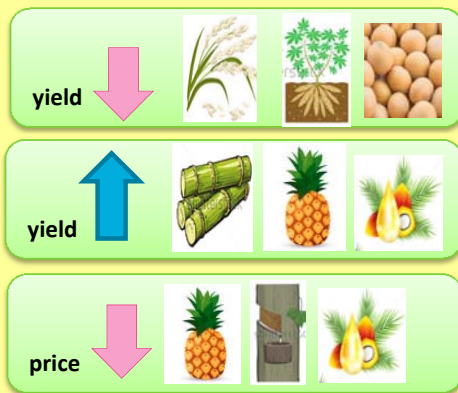
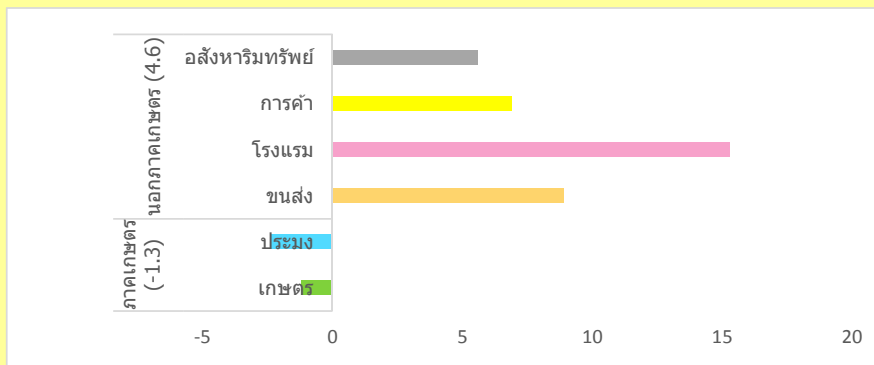
การผลิตนอกภาคเกษตร ขยายตัวร้อยละ 4.6 เร่งขึ้นร้อยละ 4.0 เมื่อเทียบกับไตรมาสก่อน

ปัจจัยจากการบริการ การท่องเที่ยว การโรงแรมและภัตตาคาร การขนส่ง คมนาคม การค้า

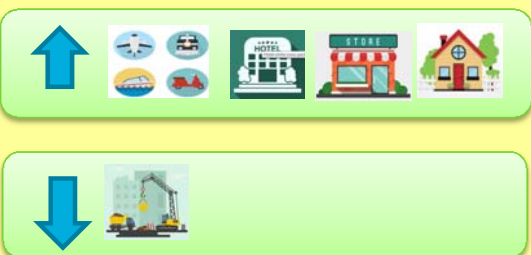
ด้านการผลิต

ภาคเกษตร

ลดลงร้อยละ 1.3



ภาคนอกเกษตร ขยายตัวร้อยละ 4.6



อัตราขยายตัวผลิตภัณฑ์มวลรวมภายในประเทศมูลค่าที่แท้จริง (ร้อยละ) 1						
	2559	2560	Q1/60	Q2/60	Q3/60	Q4/62
GDP (YoY)	3.3	3.9	3.4	3.9	4.3	4
ภาคเกษตร	-2.5	3.7	6.0	15.9	9.7	-1.3
นอกภาคเกษตร	3.8	3.9	3.2	3.0	4.0	4.6
GDP (ปรับฤดูกาล)			1.2	1.3	1.0	0.5

ที่มาข้อมูล

1. สำนักงานคณะกรรมการพัฒนาการเศรษฐกิจและสังคมแห่งชาติ
(http://www.nesdb.go.th/ewt_dl_link.php?nid=5176&filename=qgdp_page)

รวบรวมและเรียบเรียงโดย

ศูนย์เทคโนโลยีสารสนเทศและการสื่อสาร กรมส่งเสริมการค้าระหว่างประเทศ มีนาคม 2561

ข้อมูลย้อนหลัง
ไตรมาส 3/2560